

AUTOMNE 2024 l'Enseigne des Oudin-Fond de Dotation présente en 2 volets une importante exposition de Dominique Digeon comportant plus d'une centaine d'œuvres allant de 1987 à 2024.

EXPOSITION

19 septembre • 14 décembre

Dominique DIGEON

VOLET 1 « *SÉRIE/SÉRIES* » 19 septembre • 26 octobre
Un regard sélectif sur 4 décennies de séries.

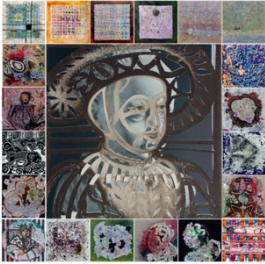


VOLET 2 « *ART/échec & Cie* » 7 novembre • 14 décembre
Une approche du temps et de la matière
Peintures / Papiers / Jeux d'échecs / Photos / Affiches
ainsi qu'une soixantaine de ses fameux livres revisités (au cutter)



Contact Presse : Christine Paulvé 06 80 05 40 56 christinepaulve@gmail.com
DP et Choix de visuels www.christinepaulve.com

En commençant à peindre en 1972, Dominique Digeon entame sans le savoir, une série de séries. L'une après l'autre illustre une dialectique entre MATIÈRE et TEMPS. Cet automne 2024, un regard sélectif sur quatre décennies de création d'un hétéroclisme apparent, sera présenté en deux volets par le Fonds de Dotation Enseigne des Oudin.



VOLET 1 SÉRIE/SÉRIES

19 septembre • 26 octobre :

Un regard sélectif sur quatre décennies de séries

« C'est un inestimable bien de s'appartenir à soi-même » Sénèque

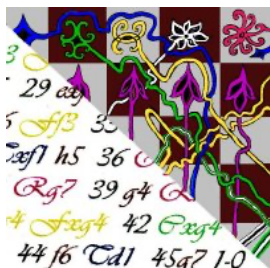
« J'aurai porté une société entière dans ma tête » Balzac

Chaque année, c'est un corpus autonome qui émerge par accumulation d'œuvres voisines. C'est ainsi qu'à partir de 1985, 37 séries se succèdent. Cette démarche sérielle, loin d'être une contrainte, offre à Dominique Digeon un espace de liberté et d'expérimentation, chaque année apportant son lot de découvertes, de remises en question et de réaffirmations.

La série est l'occasion pour Dominique Digeon d'une immersion : soit dans un projet, comme *L'Immortelle*, installation dans les jardins remarquables du château d'Ambleville, soit dans un thème comme *les bas-reliefs d'Abomey*, une technique comme *les papiers pelés*, ou encore une problématique plastique.

Ce rythme annuel de création a été soutenu de 1989 à 2021, par les expositions fréquentes et régulières à la galerie Alain Oudin que l'achat d'une toile en 1987 a entamé.

SÉRIE/SÉRIES, est l'occasion d'en percevoir le fil rouge qui donne sens à l'ensemble.



VOLET 2 ART/ÉCHECS & Cie

7 novembre • 14 décembre :

une approche du temps et de la matière

« Faire de la peinture comme on construit une partie d'échecs »

Michel Lequenne in Politis 19 mars 1999

1990 dernière rencontre des 2K : Karpov / Kasparov.

1997 précurseur de l'IA, l'ordinateur Deep Blue d'IBM gagne contre Kasparov.

1999 apparaissent les *Parties peintes* de Dominique Digeon, parties d'échecs célèbres ou anonymes, jouées et peintes dans une nouvelle codification symbolique de formes et de couleurs. Prélude à plusieurs séries qui se déclinent sur le thème du jeu d'échecs. Une approche latente de la spécialisation du temps à repérer et découvrir à travers les pièces exposées : peintures bien sûr, mais aussi ses fameux livres d'artiste, composés, découpés, collés, tissés, pelés ; tous en pièces uniques réalisées à partir des collections de l'artiste dans des genres et des styles très divers qui en font sa grande originalité créant avec un choix de photos, affiches, pochettes... un enchantement visuel.



19 septembre • 14 décembre
Dominique DIGEON

Notes biographiques

Né en 1959 à Paris, vit et travaille en région parisienne. Commence à peindre à l'âge de 12 ans. Depuis 1991, à la recherche de challenges, il privilégie la logique des séries. Travaille la relation espace / temps, représentant le déroulé de parties d'échecs en une seule image.

1992 Prix de peinture Pierre Cardin. Académie des Beaux-Arts - Institut de France.

1994 agrégation d'arts plastiques et début des détournements de photographies, de cartes postales et d'affiches.

Expositions individuelles et collectives en France et à l'étranger.

Parallèlement aux séries de tableaux il commence en 1995 un travail plastique sur le livre imprimé, enrichissant des ouvrages d'éditions courantes en objets précieux qui entrent dans les collections nationales : bibliothèques Kandinsky, Forney, Sainte Geneviève, Lausanne et Monaco.

Lors de leur première rencontre, il vend sa première toile à Alain Oudin qui l'expose depuis 1987.

ENSEIGNE DES OUDIN - FONDS DE DOTATION - DOMINIQUE DIGEON

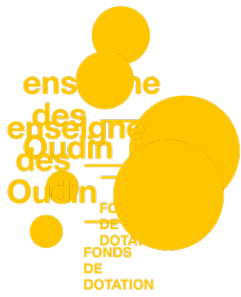
Chroniqueur d'Art

Par une exploration constante des potentialités expressives de la peinture, du collage et du découpage, l'œuvre de Dominique Digeon, couvrant la période de 1986 à 2024, témoigne d'une quête incessante d'innovation technique et conceptuelle. Son travail est marqué par une diversité de séries telles que *Tirets* 1987, *Unichromes* 1991, *Points virgules* 1992, *Bois verre* 1998, *Tressages* 2021... et des thèmes : *Les Histoires naturelles* 1994, *Les Ecorchés* 1999, *Les Multiportraits* 2002, *Les Géographies* 2005, *les Impressions* 2017...

Ainsi, dès 1986, avec la série *Cernes bords et limites*, Digeon pose les bases d'un questionnement sur les frontières du visuel, une quête qui s'intensifie avec *Les nuits / palissades* en 1995, où le jeu sur le fond et la forme révèle une tension entre latent et patent.

Les années suivantes voient l'artiste s'engager dans des séries telles que « *Les citations* » 1998 où il dialogue avec des maîtres anciens : Dürer, Vermeer, Vélasquez, ou Corot, réinterprétant leurs œuvres à l'aune d'un prisme séparant la fonction de la représentation.

...



19 septembre • 14 décembre
Dominique DIGEON

À propos de l'œuvre de Dominique Digeon

L'invention des papiers pelés en 1997 marque un tournant important, introduisant une technique sculpturale qui dévoile les couches sous-jacentes du support. Ce procédé joue sur la transparence, la superposition, et la résilience du papier en tant que médium. C'est la métaphore d'une recherche sur l'essence au-delà de l'apparence. Cette technique restera au cœur de ses expérimentations, permettant une exploration multidimensionnelle de la matière, de la couleur, et du support lui-même.

Les séries sur *Les échecs* entamées en 1999 lui ouvrent une fabuleuse combinaison de possibles notamment Le cycle des *Parties peintes* qui réussit le challenge de combiner temps, espace et narration sur une surface plane.

Les pleines pâtes des *Silhouettes* (2004) et *Histoire et géographie* (2005) révèlent quant à elles une volonté d'ancrer son travail dans une matérialité riche et une réflexion sur le mouvement.

L'actualité récente liée à la nécessaire restitution des œuvres africaines, confirme l'intuition qu'il eut dès 2013, de leur potentiel créatif, par la réalisation d'une série inspirée des *Bas-reliefs d'Abomey* (série qui s'étale sur trois ans de 2013 à 2015).

Son engagement dans l'art postal et la création de livres d'artiste illustrent son désir de questionner la communication, la mémoire, et l'éphémère. Il y pratique un découpage sophistiqué pour une mise en scène active au détour de chaque page. Le tressage latéral et frontal qui en résulte, réaffirme son intérêt pour la dualité entre le visible et l'invisible, le tangible et l'intangible.

Les années récentes voient l'artiste s'attaquer à des thèmes plus vastes, comme le "Non finito" (2022), où il explore le concept d'inachevé comme espace de possibilité créative.

L'œuvre de Dominique Digeon, par sa complexité et sa richesse, se présente comme une cartographie de la condition humaine, explorant les territoires de l'identité, de la mémoire, et de l'existence à travers un langage visuel à la fois personnel et universel.

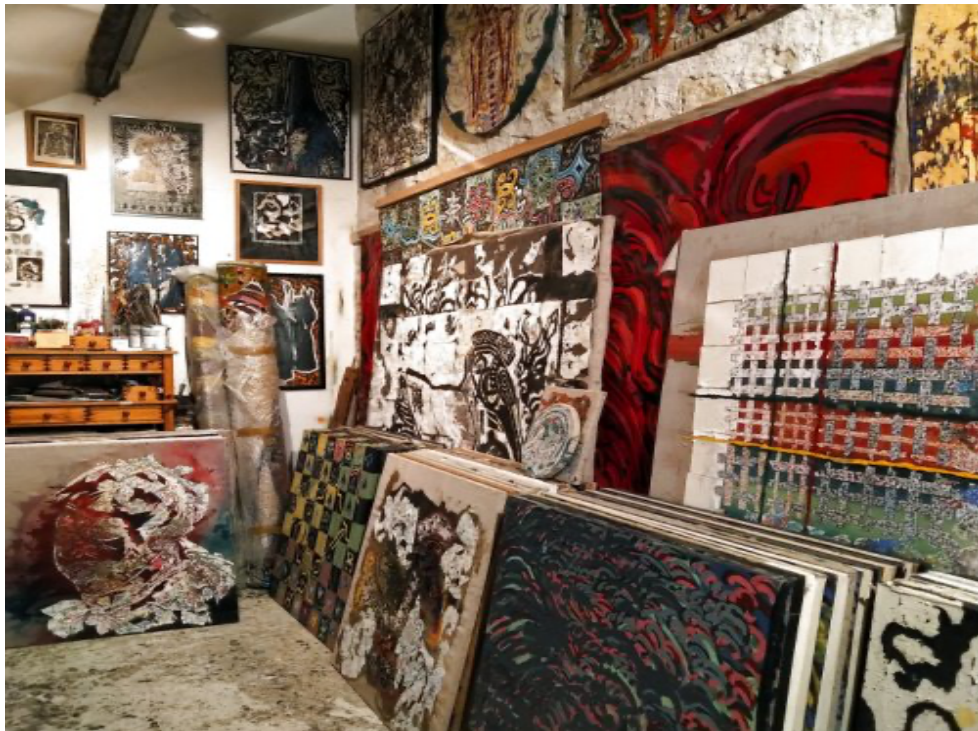
<https://dominiquedigeon.art/>

ENSEIGNE DES OUDIN – FONDS DE DOTATION : LE LIEU

Né de la volonté d'Alain Oudin, galeriste, et de Marie Chamant, artiste, son épouse et co-fondatrice. *Le Fonds de dotation Enseigne des Oudin* se veut un centre atypique de l'art convivial. Il prolonge l'esprit d'avant-garde qui prévalut aux 40 ans d'activité de la galerie et propose dans Paris intra-muros des expositions temporaires de référence sur 300m2 ainsi que des espaces d'archivage, de documentation et de recherche.

Enseigne des Oudin – 4, rue Martel – 75010 – Paris – France –
contact@enseignedesoudin.com www.enseigne-des-oudin.com

Commissariat d'exposition : Pascal Odille.



CHRISTINE
PAULVÉ

PRESSE / COMMUNICATION
CONSEILS / STRATÉGIE
www.christinepaulve.com

+33 (0)6 80 05 40 56
christinepaulve@me.com