

**LOO & LOU
GALLERY**

20 rue Notre-Dame de Nazareth
75003 PARIS + 33 1 42 74 03 97
www.looandlougallery.com

Elisabeth DAYNÈS

Find yourself

Dates de l'exposition
à venir



Identity
A la recherche d'un visage, valse hésitations, ...
Mousse PU, silicone, bois, tige en fer
50 x 23 x 20 cm

Elisabeth DAYNÈS, *Find yourself*

Née en 1960, vit et travaille à Paris. Paléo artiste renommée, elle a exposé ses sculptures dans les musées du monde entier : Field Museum, Chicago ; Perot, Dallas ; Musée Gyeonggi-do Jeongdo, Séoul ; CosmoCaixa Science Museum, Barcelone ; INAH, Mexico ; Narodni Museum, Prague ; Fondation Calouste Gulbenkian ; Musée de l'Homme, Paris, etc.

Depuis une dizaine d'années elle ajoute à ses reconstitutions scientifiques une œuvre originale traversée par une réflexion sur les enjeux de la figure humaine et du corps à l'heure contemporaine. Avec une première exposition dédiée à *La Vérité des Visages* elle commence une méditation sur l'identité et l'incarnation qu'elle poursuivra dans de nombreuses autres telles que *Humans*, *Curieux face-à-face*, *Bouche B.*. En 2019 elle participe à « Art up Lille » puis elle présente ses œuvres dans deux expositions : la première à la galerie du jour agnès b. à Paris et la seconde à la 836 M Gallery à San Francisco. En 2020 c'est la galerie Loo & Lou qui l'accueille avec *Find yourself*.

Pour Elisabeth Daynès le visage est le lieu d'un mystère, l'inverse d'une simple surface que l'on pourrait traiter comme un masque éphémère. Pour le montrer elle rassemble dans *Trash des faces abandonnées en un monticule multicolore parsemé de bouches rouges semblables à des pétales de fleurs qu'une main distraite aurait éparpillés. Autant de masques fugaces dont leurs détenteurs se sont défaits, déjà pris dans d'autres rêves de visages... Ce faisant elle nous interroge : le temps d'un visage serait-il désormais celui d'une fleur ?



Visages ou Mirages ? Versatiles et volatiles ces masques abandonnés donnent la mesure de la soif de métamorphose qui agite nos sociétés. Alors que la science invite à toujours plus de possibles, alors que la réécriture de soi est devenue pratique planétaire, l'artiste pointe les limites d'un futur où régnerait un prêt-à-porter de l'apparence.

Un visage s'y pourrait acquérir comme n'importe quel autre objet puis connaître le sort de n'importe quel objet : être jeté. Or, affirme avec force Elisabeth Daynès, le visage c'est tout au contraire le lieu même de l'expression des émotions, du surgissement de la pensée, de l'affleurement de l'être. Elle nous le dit dans ses statues hyperréalistes, vraies, vertigineusement vraies. Elle nous le dit dans ce curieux plongé dans un intense face-à-face avec une identité perdue. Elle nous le dit dans cette femme rivée à son miroir en quête de sa vérité. Elle nous le dit dans ce modèle aux yeux clos, figure même de l'apaisement.

Cette poétique du visage c'est tout l'enjeu du travail de l'artiste : célébration de la puissance métaphysique d'une face dans *Identity*, ode au végétal dans un envoûtant cortège de ménines, séries en plâtre où triomphe la singularité des êtres, effervescents bouquets de bouches écloses. En se focalisant sur une partie du corps ou du visage, en l'isolant et la transfigurant, Elisabeth Daynès donne naissance à des champs surréalistes dans lesquels des lèvres rouges fleurissent comme des coquelicots et des seins aux tendres nuances roses se transforment en pépinières insolites. Elle parvient à sublimer le détail anatomique en lui donnant une force poétique et crée un art du détail où le détail se fait monde en soi. Ainsi, nous apprend-elle, le visage peut devenir paysage pour celui qui le sait regarder...

Anne de Marnhac

Elisabeth DAYNÈS , repères biographiques :

Lauréate du John J. Lanzendorf / Paleo Art Prize, Elisabeth Daynès a exposé ses sculptures dans les musées du monde entier : Field Museum à Chicago, Perot Museum à Dallas, Musée des Sciences CosmoCaixa à Barcelone, Fondation Calouste Gulbenkian, Musée Momu au Danemark, Jeongok Museum en Corée du Sud...

Depuis une dizaine d'années elle ajoute à ses reconstitutions scientifiques une œuvre originale traversée par une réflexion sur les enjeux de la figure humaine et du corps à l'ère contemporaine.

Parmi les expositions récentes :

2020 Loo & Lou Gallery, Paris, *Find yourself*.

2019-2020 836M Gallery, San Francisco.

2019 Galerie du jour agnès b., Paris.

2019 Art Up, Lille.

2019 *Lucy selfie*, place Yves Coppens, Mairie de Montigny-Les-Cormeilles,

2018 *Camera, Camera*, Hôtel Windsor, Nice.

2018 By Chatel Gallery, Paris.

2016 *Bouche B.*, Rotonde Mairie Xème, Paris.

2015-2016 *Curieux Face-à-Face*, Galerie Dupré & Dupré, Béziers.

2016 *Carte blanche*, Château Vargoz, Serignan.

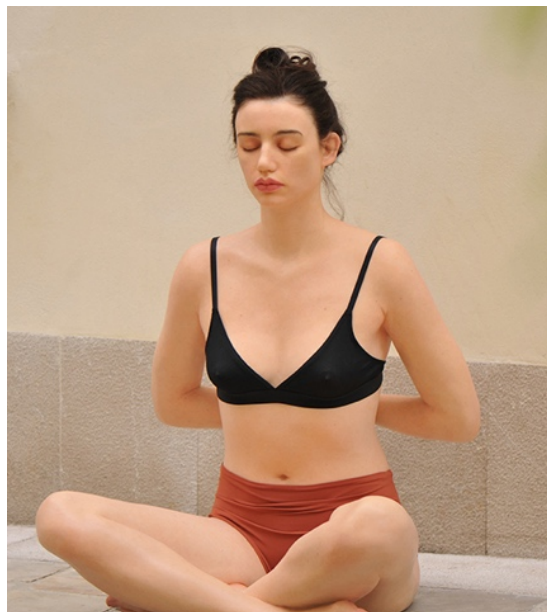
2015 *Humans*, Galerie Jean-François Cazeau, Paris.

2015 *La Vérité des Visages*, Atelier Daynès, Paris.

2014 *Chair des Origines*, Pôle d'Art Contemporain, Dordogne.

www.elisabethdaynes.com

@elisabeth_daynes



Detox

Sculpture hyper réaliste d'une femme contemporaine
Résine, silicone, latex, fibre de verre 60 x 50 x 50 cm

The logo for Loo & Lou Gallery, featuring the text "LOO & LOU GALLERY" in white, uppercase letters on a dark red rectangular background.

LOO & LOU
GALLERY

Engagée aux côtés de jeunes talents et d'artistes reconnus, la Loo & Lou Gallery inaugure ses deux espaces en juin 2015. L'un dans le Haut-Marais, rue Notre-Dame de Nazareth, l'autre près des Champs-Élysées, avenue George V. Ces espaces offrent à la galerie la liberté de confronter différents points de vue artistiques, de proposer des approches distinctes et parfois expérimentales d'une œuvre ainsi qu'initier des dialogues entre artistes. Ils lui donnent également une plus grande latitude pour développer une conversation entre publics, plasticiens et commissaires indépendants.

En 2017, la galerie se dote de L'Atelier, un nouvel espace jouxtant celui du Haut-Marais qui permet d'apporter une proposition complémentaire à l'exposition en cours, (performances, « work in progress »), offre la possibilité d'un deuxième temps d'exposition à des œuvres déjà présentées et constitue également le lieu de programmation pour de jeunes artistes. La Loo & Lou Gallery déploie son activité à travers une direction artistique ouverte à toutes disciplines et nourrie d'inspirations diverses. Sa programmation trouve sa cohésion dans un choix d'artistes souvent portés par une réflexion sur l'exploration du vivant, corps et portraits, et inspirés également par le thème de la nature. En 2018 elle ouvre un nouveau volet de sa programmation : les « Cartes Blanches » offertes à des curateurs indépendants viennent souligner son inclination à s'ouvrir sur l'extérieur pour dialoguer, découvrir de nouvelles approches et de nouveaux artistes.

Loo & Lou Gallery et l'Atelier
20, rue Notre-Dame-de-Nazareth
Paris 3^{ème}
[Facebook](#)
[Instagram](#)

Contact presse:

Christine Paulvé
+33 6 80 05 40 56

www.christinepaulve.com
christinepaulve@me.com