

ART ÉLYSÉES 17-21 OCTOBRE 2019

Première participation

Stand 511 Pavillon E

La Galerie Boris a été créée en 2017 sur une idée de Boris Marinkovic qui la dirige, passionné à la fois de théâtre et d'art contemporain, il s'est fixé comme objectif de faire découvrir aux occidentaux les artistes d'une partie du monde encore mal connue artistiquement : Les Balkans, extrêmement riche en créativité.

Ce bel espace sur deux niveaux, situé au cœur du 8 ème arrondissement de Paris, présente chaque mois une nouvelle exposition, soit thématique comme « *Molière, mise en peinture* », « *L'Art des Balkans* », « *L'Art des Balkans au féminin* », soit personnelle : **Damjan KOVACIVIC - Snezana PETROVIC - Dragana MARKOVIC - Marko GAVRILOVIC - Neda ARIZANOVIC - Stefan STANCIC - Milos VUKOVIC - Vladimir LALIC - Tijana KOJIC**, et cet automne **Kristina PIRKOVIC - Nikolina PETOLAS**.

Chaque exposition étant accompagnée d'un catalogue.

« *Molière, mise en peinture* »

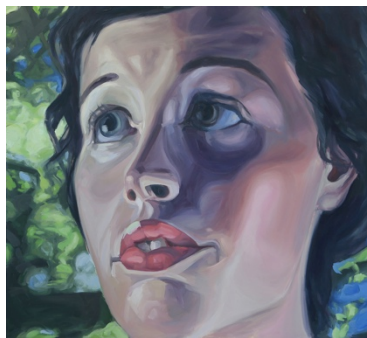
Le Misanthrope, Dom Juan, L'Avare, Tartuffe, Le Bourgeois Gentilhomme, George Dandin, L'École des Femmes, Le Malade Imaginaire.

8 pièces de Molière revisitées en peinture par 6 jeunes artistes serbes ayant choisi de livrer chacun dans son style une vision libre et originale des pièces du célèbre dramaturge. Véritable point de convergence entre différentes pratiques artistiques permettant d'entrer dans la sphère de la mise en scène, non plus par le biais de la salle de théâtre mais à travers la peinture et la sculpture.

Une exposition déjà présentée en ouverture de la galerie en 2017 et qui réunira **à ART EYLSÉES des œuvres de Radomir MILOVIC, Neda ARIZANOVIC, (1) Damjan KOVACEVIC, (3) Milos VUKOVIC, (2) Dragana MARKOVIC, Tijana KOJIC.**



1



2



3

✉ **Contact PRESSE et VISUELS à télécharger :** www.christinepaulvé.com

Christine Paulvé 06 80 05 40 56 mail : christinepaulve@me.com