

**LOO & LOU  
GALLERY**

20 rue Notre-Dame de Nazareth 75003  
[www.looandlougallery.com](http://www.looandlougallery.com)

## PAUL DE PIGNOL

« *Né du Limon* »

Peintures  
Sculptures  
Dessins

6 NOVEMBRE 2019

4 JANVIER 2020

Du mardi au samedi de 11h à 19h



Vernissage mardi 5 novembre

Visuels à télécharger : [www.christinepaulve.com](http://www.christinepaulve.com)

# PAUL DE PIGNOL

L'exposition « *Né du Limon* »

Avant l'homme et sa forme, avant ce qui sera bientôt l'espace des tracés et empreintes originels, on voit poindre, hors de l'infini, l'étendue du monde propre au surgissement de l'être humain : le paysage.

L'homme n'est pas encore né ou à peine l'est-il et déjà le paysage de sa naissance lui est donné, à profusion : une terre remuée à la pelle, un jardin d'Eden travaillé à l'emporte-pièce, une épaisseur de terreau comme hirsute de débouté. C'est là tout ce qui lui conviendra afin qu'il prospère dans son être et entame son histoire : une immensité bien remplie, à peine hargneuse d'être brassée et violentée, un territoire sans limites, propice à toutes les satisfactions du désir. Il y a un mot pour le dire : limon.

C'est le nom de la matière et de la pétrissure, le nom de la naissance et de l'appartenance. Ce qui se dresse hors du cocon protecteur n'est rien moins que l'humain, dans sa nudité primordiale et définitive : il a toute la maigreur du commencement et la lente longueur des premiers jours. Face au paysage, et dedans tout aussi bien, tel qu'il se tiendrait devant sa mère, il a le corps de son désir et l'ouverture de son attente. Il peut marcher, dès lors, tandis que la nuit s'éclaircit.

Claude Louis-Combet, Juillet

## Repères biographiques :

Paul de Pignol est né en France en 1965. Il vit et travaille à Paris.

En 1984, il entre à l'école nationale supérieure des Beaux-Arts de Paris dans l'atelier de peinture de Pierre Carron.

Il réalise sa première sculpture « Fille au Ballon » en 1989, inspirée par les Vénus de Lucas Cranach. Peu à peu la sculpture s'impose dans son travail.

À partir de 2010 le dessin prend une importance particulière lorsqu'il décide de lui consacrer un atelier spécifique à Paris.

Dès lors une parenté s'instaure comme une évidence entre ces disciplines.

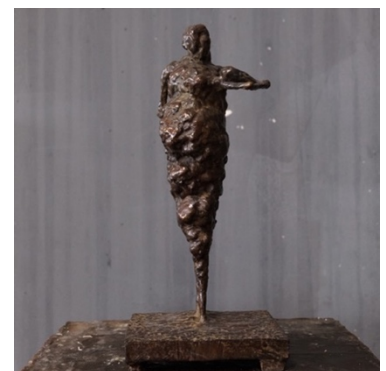
Qu'il sculpte ou dessine, Paul de Pignol révèle un processus unique : une plongée dans la substance intime de l'être.

Son travail se concentre principalement sur la figure féminine autour de thématiques universelles : la naissance, la vie, la mort.

À travers l'exploration du corps féminin il interroge sa fonction, sa masse, sa composition, sa décomposition et sa présence dans un va-et-vient entre le dedans et le dehors.

Les dessins de l'artiste sont le prolongement d'un travail de recherche sur les volumes où il perpétue le geste du sculpteur en posant la lumière par petites touches d'effacement de matière. Les corps ainsi révélés possèdent une présence spectrale.

Depuis 2017, et après des années d'échecs, de rejets et d'errances, Paul de Pignol trouve un langage pictural complémentaire à ses recherches. Cette nouvelle exposition « *Né du limon* » est la résultante de cette quête. Principalement orientée sur le thème du paysage, influencé par la proximité de son atelier à la forêt de Fontainebleau, l'artiste ne s'écarter pas pour autant de ses obsessions antérieures. L'idée que toute vie puisse naître de la pourriture et de la putréfaction le hante et le fascine toujours. Il en obtient des paysages organiques mouvants. On y sent la tourbe et l'humus. On est proche du Golem. Cette exposition réunira donc pour la première fois des dessins, des sculptures et des toiles, ce qui représente pour l'artiste, tant au niveau du sujet qu'il traite que par la multiplicité des médiums utilisés, un renouveau jouissif et fertile.



Petite Lucrèce, bronze, 30x12x13 cm 2014

Engagée aux côtés de jeunes talents et d'artistes reconnus, la Loo & Lou Gallery inaugure ses deux espaces en juin 2015. L'un dans le Haut-Marais, rue Notre-Dame de Nazareth, l'autre près des Champs-Élysées, avenue George V. Ces espaces offrent à la galerie la liberté de confronter différents points de vue artistiques, de proposer des approches distinctes et parfois expérimentales d'une œuvre ainsi qu'initier des dialogues entre artistes. Ils lui donnent également une plus grande latitude pour développer une conversation entre publics, plasticiens et commissaires indépendants.

En 2017, la galerie se dote de L'Atelier, un nouvel espace jouxtant celui du Haut-Marais qui permet d'apporter une proposition complémentaire à l'exposition en cours, (performances, « work in progress »), offre la possibilité d'un deuxième temps d'exposition à des œuvres déjà présentées et constitue également le lieu de programmation pour de jeunes artistes. La Loo & Lou Gallery déploie son activité à travers une direction artistique ouverte à toutes disciplines et nourrie d'inspirations diverses. Sa programmation trouve sa cohésion dans un choix d'artistes souvent portés par une réflexion sur l'exploration du vivant, corps et portraits, et inspirés également par le thème de la nature. En 2018 elle ouvre un nouveau volet de sa programmation : les « Cartes Blanches » offertes à des curateurs indépendants viennent souligner son inclination à s'ouvrir sur l'extérieur pour dialoguer, découvrir de nouvelles approches et de nouveaux artistes.

Loo & Lou Gallery Haut-Marais et l'Atelier  
20, rue Notre-Dame-de-Nazareth  
Paris 3<sup>ème</sup>  
+33 1 42 74 03 97

[www.looandlougallery.com](http://www.looandlougallery.com)

**Contact galerie:**

Bruno Blossé  
+33 1 42 74 03 97  
[www.looandlougallery.com](http://www.looandlougallery.com)  
[bblosse@looandlougallery.com](mailto:bblosse@looandlougallery.com)



Vernissage Guru © Jean Merhi

+33 6 80 05 40 56  
[www.christinepaulve.com](http://www.christinepaulve.com)  
[christinepaulve@me.com](mailto:christinepaulve@me.com)