

EXPOSITION D'ÉTÉ 2015

- Région Centre -

COMMUNIQUE DE PRESSE

grands
formats

Parcours de Sculpture Contemporaine 2015

DOMAINE DES ROCHES à Briare 45250

du 14 Mai au 13 Septembre

Elisabeth CIBOT

En partenariat avec la Galerie ANAGAMA (Versailles)



Le parc du Domaine des Roches accueille la quatrième édition du Parcours de Sculpture « Grands Formats », du 14 mai au 13 septembre 2015. Dédié à l'artiste Elisabeth CIBOT, cet évènement offre un panorama de son talent et de sa puissance d'interprétation des sentiments humains. Sa formation pluridisciplinaire, son talent et sa personnalité s'exercent pleinement dans son œuvre. Monumentale ou intimiste, elle s'attache à la figure humaine pour traduire l'enveloppe de l'esprit.

Ce parcours d'une vingtaine d'œuvres grands formats réalisées entre 2010 et 2015, est aussi l'occasion de découvrir le Domaine des Roches, demeure qui fut bâtie puis habitée par la famille créatrice des « Emaux de Briare », encore aujourd'hui toujours décorée de nombreuses mosaïques d'époque et aujourd'hui, elle a été reconvertie en hôtel et restaurant de luxe.

PRESSE : Textes et Visuels à télécharger sur www.christinepaulve.com

CHRISTINE
PAULVÉ
attachée de presse

Tel : 06 80 05 40 56
www.christinepaulve.com
christinepaulve@me.com

Elisabeth CIBOT

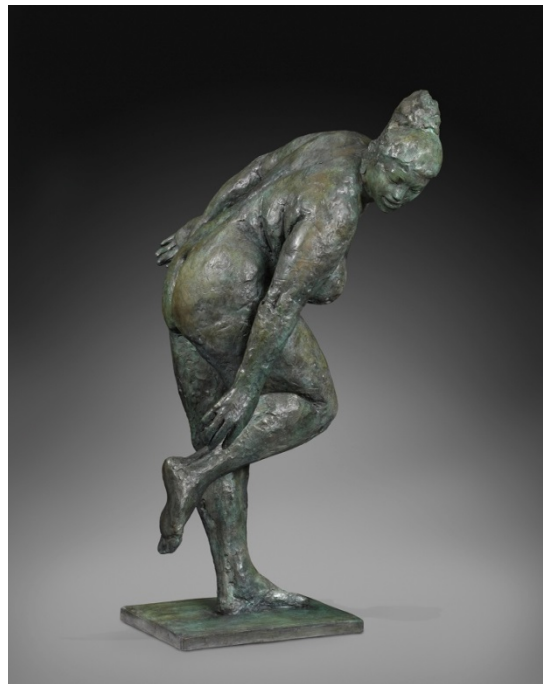


Née en 1960 dans une famille d'artistes collectionnant les bronzes de la Renaissance italienne, la sculpture a toujours fait partie de l'environnement d'Elisabeth CIBOT. Elle la retrouve avec bonheur lors de ses études à l'École Nationale Supérieure des Beaux-Arts de Paris, dans les ateliers d'Etienne Martin, Léopold Kretz et César. Diplômée en 1983 (section burin), elle est également assistante du peintre Riccardo Licata au Centro Internazionale di Grafica de Venise entre 1981 et 1983, puis « guest artist » auprès de la Glass School de Harvey Littleton à Spruce Pine (U.S.A) en 1983. De retour à Paris en 1984, elle poursuit en parallèle de son travail artistique, des études d'histoire de l'art et valide une première thèse en Archéologie romaine, puis un DEA en 1990 en Histoire des Techniques. L'année 1993 marque un retour à la statuaire de bronze et aux grands formats. Elisabeth CIBOT est reconnue pour son art de la statuaire monumentale urbaine: François Mitterrand, Charles et Yvonne de Gaulle, Carla Bruni, le Pape Jean-Paul II, Jules Verne... Ses sculptures, toujours centrées autour du corps humain, traduisent le mouvement et les sentiments qui les emplissent. Corps animés, visages, couples parfois portés par des structures, toutes ses œuvres dégagent une expression tendue et attentive. La quête de vérité dans l'émotion ressentie demeure le fil conducteur de son travail, dont le fondement – l'étude et l'amour de l'humain, la dynamique de vie, l'empathie à l'égard d'autrui - s'exprime dans un grand élan de sincérité.

Ses œuvres se trouvent dans de nombreuses collections privées et publiques et sont présentées dans différentes galeries internationales.



« Belle Attente », Bronze, h. 100 cm



« Bel Accent », Bronze, h.88 cm

Distinctions

2013 : Prix Camille Claudel de sculpture de la Société Nationale des Beaux-Arts
2009 : Bourse de la Fondation Taylor
2006 : Prix Gabriel Diana de la Société Nationale des Beaux-Arts
2005 : Prix de la Fondation Taylor
2004 : Prix Paul Belmondo du Salon d'Automne
2003 : Prix de sculpture des Amis du salon d'Automne
2000 : Prix Michel Dumont, Salon des Artistes Français
1997 : Médaille de bronze du Salon des Artistes Français
Sociétaire du Salon d'Automne et de la Société Nationale des Beaux-Arts de Paris.

Réalisations monumentales

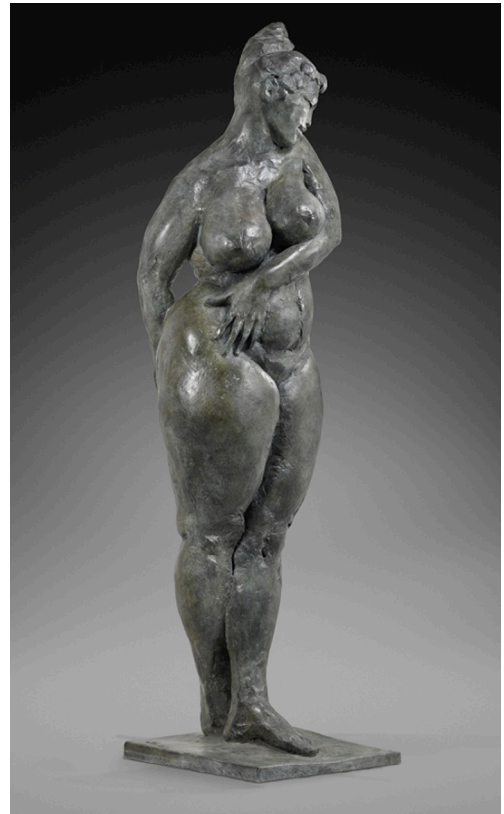
2013 - Ville de Calais, **Monument à Charles de Gaulle et Yvonne Vendroux**
(bronze 3m), Place d'Armes
2011 - Ville de Lyon, **Monument en hommage à Jean-Paul II** (bronze 3 m H)
Parvis de la Basilique de Fourvière - Inauguration le 5 octobre 2011
- COGEDIM, **Monument en hommage à la communauté italienne de Nogent**
« La Valnurese » (bronze 2.50 m H), Nogent-sur-Marne, patio de la résidence « La
petite Italie » Inauguration le 21 septembre 2012
2007 - Ville de Drancy, **Monument en hommage à Charles de Gaulle**
2005 - Ville de Nantes, **Monument « Le Capitaine Nemo et Jules Verne »**
2000 - Ville de Pontault-Combault, **Buste monumental de François Mitterrand**
1997 - Ville de Béthune, **Buste monumental de François Mitterrand**
- Ville de Vouziers, **Silhouette de François Mitterrand avec son chien**
- Ville de Béthune, **Buste monumental de Willy Brandt**

« Grâce à une très entraînante gestuelle, Élisabeth Cibot anime ses personnages d'attitudes et de postures originales qui ne peuvent que nous séduire. Sachant aller au-delà des apparences, elle capte l'intériorité de ses modèles en l'exprimant avec une liberté d'expression et une sincérité authentiques. Elle confère ainsi à ses travaux une vérité esthétique communicative où l'on perçoit toute la sensualité du corps et de la vie qui le meut.

Le monde d'Élisabeth Cibot est le théâtre de la fusion entre réalité et imaginaire, dont la cohérence et la force découlent d'une émotivité unique qu'elle sait transmettre à la matière sculptée, et qui toujours nous va droit au cœur.

Les dernières réalisations de Élisabeth Cibot confirment, si besoin en était, le talent de cette femme sculpteur au caractère artistique bien trempé. En effet, qu'il s'agisse de sa statuaire monumentale ou d'œuvres plus intimistes, on se rend compte que Elisabeth Cibot peut répondre à tous les challenges et s'adapter à toutes les inspirations.

La richesse de son œuvre lui permet de se situer en bonne place dans le panorama des artistes contemporains, au sein d'une discipline marquée par l'endurance primitive de l'éternité. »



Belle Elisse, bronze, H. 130 cm

Patrice de la Perrière



Belle rêveuse , bronze, H. 80 cm.

INFORMATIONS PRATIQUES

EXPOSITION « Elisabeth CIBOT »

Du 14 mai au 13 septembre 2015

Vernissage : dimanche 7 Juin (15h- 19h) en présence de l'artiste.

Exposition gratuite, ouverte tous les jours. Horaires : 10h-18h

<http://www.expograndsformats.com/>



LE DOMAINE DES ROCHES

Situé au cœur d'un magnifique parc centenaire de 10 ha, l'hôtel particulier du 19^{ième} siècle et ancienne demeure des créateurs des émaux de Briare, aujourd'hui reconverti en hôtel et restaurant de charme, accueille cette exceptionnelle manifestation, ouverte à tous.

Son actuel propriétaire, Jean-Claude BERTOJO, initiateur de cette exposition, est heureux de vous y accueillir.

2 rue de la Plaine - 45250 BRIARE

Tel. : + 33 (0) 2 38 05 09 00

Courriel : contact@domainedesroches.fr

Site : www.domainedesroches.fr

Un partenariat avec La Galerie ANAGAMA

Cet évènement est le résultat d'un partenariat entre le Domaine des Roches et la Galerie ANAGAMA, implantée à Versailles et spécialisée dans l'art contemporain.

Galerie ANAGAMA: Dominique de BERNARDI & Martine PANGON

5 rue du Bailliage 78000 VERSAILLES Tél. : 01 39 53 68 64

Courriel : contact@anagama.fr

Site : www.anagama.fr

Briare :

Située sur la Loire, dans le Loiret et l'est de la région Centre, la ville de Briare est à 150 km de Paris par l'Autoroute A77, et à 75 km à l'est d'Orléans. Réputée pour son réseau fluvial et ses canaux, cette ville d'eau est un lieu de détente et de plein air.

Accès :

En Voiture

A77 sortie Briare à 1km. (Direct de Paris par A6/A77 à 1h15)

En Train

La ville est desservie par la ligne SNCF de Paris-Nevers. L'arrêt Briare se fait devant la propriété.

Train direct depuis Paris-Bercy.